

Предназначен для:

- 1 удаления паров масла, присутствующих в сжатом воздухе при выпуске из пневматических устройств;
- 2 снижения уровня шума при выхлопе
- 3 накопления и последующей дозированной подачи отфильтрованного масла в маслораспылитель

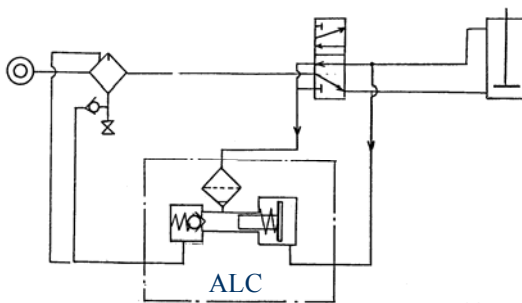
- Отделение и возврат в пневмосистему более 99,9 % смазки
- Решение проблемы загрязнения окружающей среды масляным туманом
- Возможность повторного использования смазки, снижение эксплуатационных расходов.
- Снижение объемов технического обслуживания
- Снижение уровня шума более чем на 35 дБ



Технические характеристики

Номер для заказа		ALC320-03	ALC520-06	ALC620-10
Присоединительная резьба	Подвод сжатого воздуха	Rc 3/8	Rc 3/4	Rc 1
	Подвод внешнего пилотного воздуха	Rc 1/8		
	Выпуск смазки			
Максимальная пропускная способность, норм.л/мин		300	1000	3000
Степень отделения смазки, %		Более 99,9		
Поглощение шума, дБ		Более 35		
Тонкость фильтрации, мкм		1		
Эффективная площадь поперечного сечения, мм ²		16	55	165
Давление управляющего воздуха, МПа		0,3 ~ 1,0		
Производительность (за 1 цикл), см ³		0,1		
Тип смазочного материала		турбинное масло класса 2 (или 1) ISO VG32		
Температура рабочей и окружающей среда, °C		5 ~ 60		
Вес, кг		0,65	0,92	1,12

Схема подключения



Номер для заказа

Типоразмер	3/8	3/4	1
Без кронштейна	ALC320-03	ALC520-06	ALC620-10
Кронштейн в комплекте	ALC320-03B	ALC520-06B	ALC620-10B

Кронштейн (заказывается отдельно)

Типоразмер	ALC320	ALC520	ALC620
Номер для заказа	BE-30	BE-50	BE-60

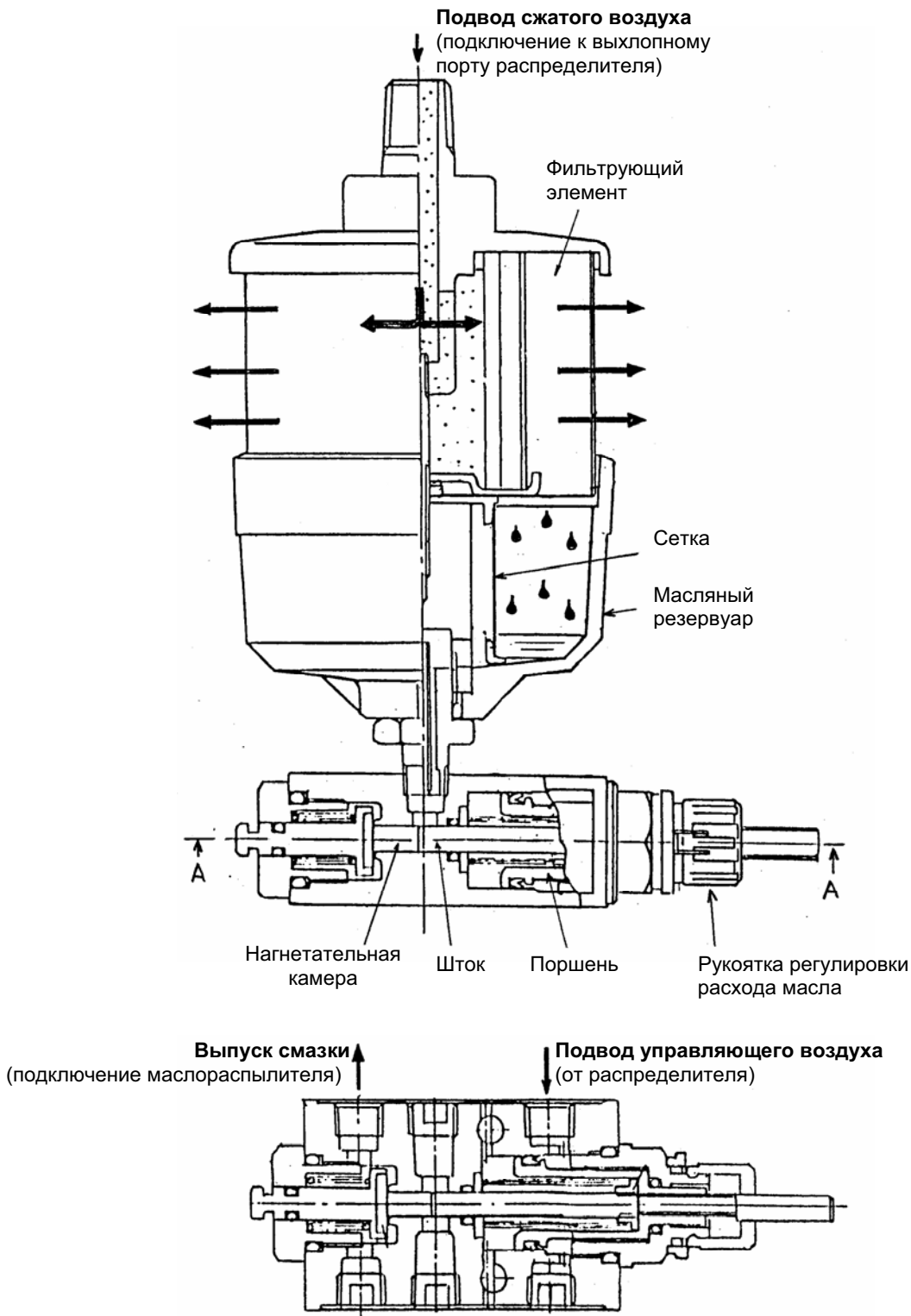
Принцип действия

Устройство конструктивно представляет собой комбинацию из фильтра-пневмоглушителя и импульсного дозатора смазки и устанавливается на выхлопной порт пневмораспределителя.

Воздух, смешанный с масляным туманом попадает в фильтр-маслоотделитель, где разделяется на составляющие: чистый воздух и масло. Масло накапливается в резервуаре, а воздух через глушитель сбрасывается в атмосферу.

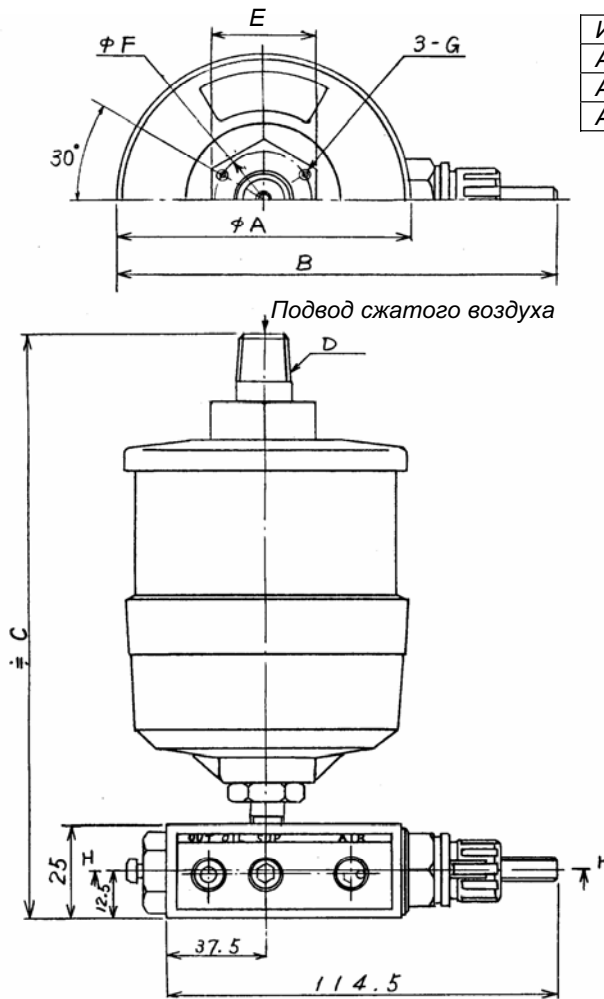
Накопленное масло, пройдя сквозь ячейки сетки, подается в нагнетательную камеру

При подаче управляющего воздуха в пилотный порт поршень перемещается влево и выталкивает масло, находящееся в нагнетательной камере в порт выпуска смазки. Для изменения объема нагнетательной камеры (а соответственно и дозы смазки) в составе устройства имеется регулировочная рукоятка.

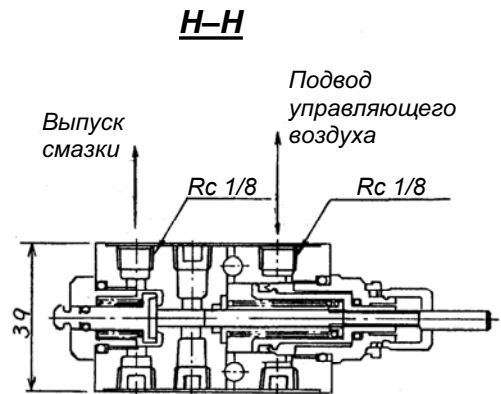


Размеры

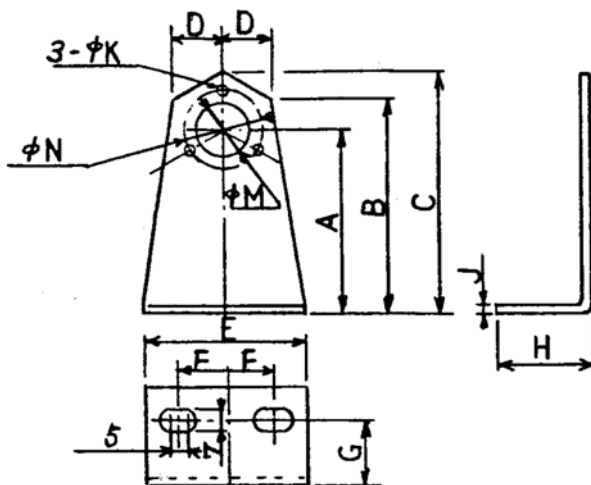
Импульсный дозатор смазки в составе фильтра-пневмоглушителя ALC 320/520/620



Исполнение	A	B	C	D	E	F	G
ALC320	74	114	160.5	Rc 3/8	30	24	M3
ALC520	102	126	218.5	Rc 3/4	44	40	M4
ALC620	118	136	246.5	Rc 1	50	48	



Кронштейн BE-30/50/60



Исполнение	A	B	C	D	E	F
BE-30	55	64	73	15	50	15
BE-50	70	82	96	25	70	20
BE-60	80	97	112			

Исполнение	G	H	J	K	M	N
BE-30	20	30	2.3	3.5	18	24
BE-50			3.2	5.0	29	40
BE-60					37	48