

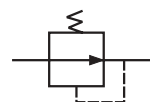
Предназначен для понижения давления сжатого воздуха и поддержания его на заданном уровне

- Высокая пропускная способность
- Давление на входе до 2.8 МПа
- Давление на выходе до 1.5 МПа

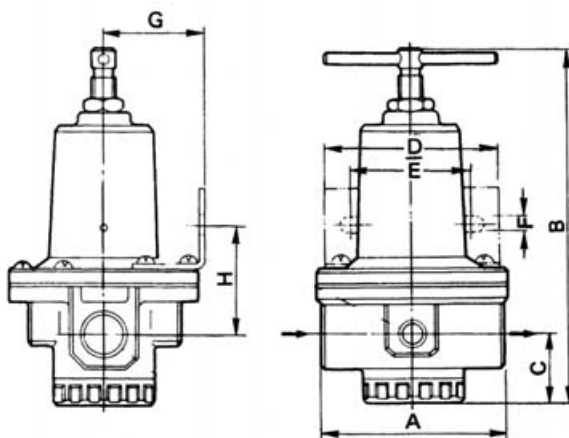
Технические характеристики

Типоразмер	EAR400	EAR500	EAR600
Присоединительная резьба	G3/8, G1/2, G3/4	G3/4	G1
Номинальный расход воздуха (норм. л/мин)*	5200	6800	10000
Макс. давление на входе (МПа)	2.8		
Диапазон давления на выходе (МПа)	0.02 ~ 1.5		
Рабочая температура (°C)	5 ~ 60		
Резьба для присоединения манометра	G1/4		
Вес (кг)	0.75	1.1	1.98

* При P1=1.0 МПа и перепаде давлений p=0.1 МПа



Размеры



Тип	Присоединительная резьба	A	B высокое давление	C	Крепежный угольник					
					D	E	F	G	H	тип
EAR400	G3/8, G1/2	80	~201	37	80	60	9	48	49	B 24P
	G3/4	85	~210	45						
EAR500	G3/4	98	~244	40	90	60	9	52	85	B 25P
EAR600	G1	118	~248	53	115	85	11	70	65,5	B 25P

Номер для заказа

Типоразмер	Присоединительная резьба	Номер для заказа
EAR400	G3/8	EAR410-F03-3
	G1/2	EAR410-F04-3
	G3/4	EAR410-F06-3
EAR500	G3/4	EAR510-F06-3
EAR600	G1	EAR610-F10-3

Принадлежности (заказываются отдельно)

Типоразмер	EAR400	EAR500	EAR600
Крепежный угольник	B24P	B24P	B25P
Манометр (см. стр. 117)	K4-16-50		