

Вакуумный манометр

GZ46

Используется для индикации уровня разряжения воздуха

- Возможна модификация для панельного монтажа

Технические характеристики

Точность индикации	±3% полной шкалы	
Угол поворота стрелки	270°	
Материал	Корпус	Сталь
	Крышка циферблата	Поликарбонат
	Основание	Латунь

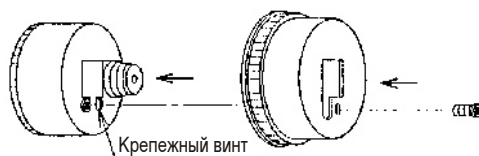


Данные по заказу

Номер для заказа	Диапазон давления		Ед. измерения (двойная индикация)	Присоединительная резьба
	кПа	мм рт.ст.		
GZ46-K-01	-100 ~ 0	-760 ~ 0	кПа мм.рт.ст.	R(PT) 1/8
GZ46-K-02	-100 ~ 0	-760 ~ 0	кПа мм.рт.ст.	R(PT) 1/4

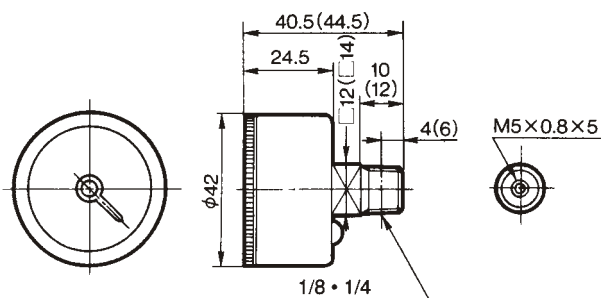
Крышки для панельного монтажа заказываются отдельно: код для заказа 1305104-1A

Установка крышки для панельного монтажа



Размеры

Стандартный



Для панельного монтажа (макс. толщина панели 3.5 мм)

