

Реле давления

IS3000

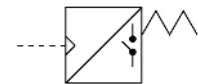
Предназначено для контроля давления сжатого воздуха.

- Может использоваться для малых нагрузок 10 мА, с такими устройствами как реле, программируемые контроллеры и т.д.
- Может работать с высокой частотой - 1 цикл в сек
- Продолжительный срок службы (более 10 млн циклов) благодаря поршневой конструкции
- Простая установка давления, благодаря шкале давлений.
- Широкий диапазон установки давлений (0.1-0.7 МПа)

Технические характеристики

Номер для заказа*	IS3000-02 IS3010-02	
Среда	Сжатый воздух	
Испытательное давление (МПа)	1.0	
Макс. рабочее давление (МПа)	0.8	
Давление срабатывания (МПа)	0.1 ~ 0.7	
Диапазон рабочих температур (°C)	-5 ~ +60	
Гистерезис (МПа)	0.05	
Воспроизводимость (МПа)	±0.05	
Присоединение	1/4	
Мин. нагрузка	5VDC, 160 мА	5VDC, 1 мА
Тип микродатчика	стандарт	Для малых нагрузок
Индикатор	По запросу	
Вес (кг)	0.15	

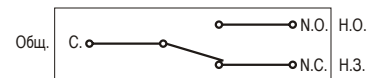
* Индикатор по запросу



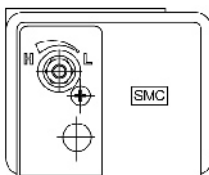
Характеристики реле

Тип нагрузки	IS3000				IS3010			
	Активная нагрузка (A)		Индуктивная (A)		Индуктивная (A)		Активная нагрузка (A)	
	Резистивная нагрузка	Ламповая нагрузка	Индуктивная нагрузка	Электро-Резистивная нагрузка	Индуктивная нагрузка	Электро-Резистивная нагрузка	Индуктивная нагрузка	Электро-Резистивная нагрузка
Напряжение/ схема	Н.З.	Н.О	Н.З.	Н.О	Н.З.	Н.О	Н.З.	Н.О
125VAC	5	1.5	0.7	3	2.5	1.3	0.1	
250VAC	3	1	0.5	2	1.5	0.8		
30VDC	4	2		3	3		0.1	
125VDC	0.4	0.05		0.4	0.05		-	

Схема подключения микровыключателя



Размеры



Для электрического подключения рекомендуется использовать кабельный ввод FGA21S-10G.

