

Малая пневматическая помпа

PB1000

0.008 ~ 2 л/мин

- Малые габариты и вес (помещается на ладони)
- Исполнение со встроенным пневмораспределителем с внешним электроуправлением
- Исполнение с внешним пневматическим управлением

Технические характеристики

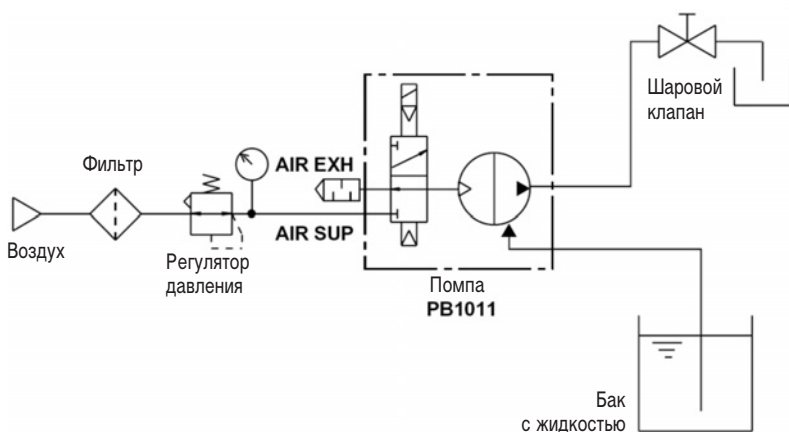
| Модель | | PB1011 | PB1013 |
|--|---|---|---------|
| Присоединение | Жидкость | 1/8 | |
| | Управл. воздух | Вход | 1/8 |
| | | Выхлоп | M5x0.8 |
| Материалы | Детали, соприкасающиеся с жидкостью | Полипропилен PP, нерж. сталь SUS316 | |
| | Диафрагма | PTFE | |
| | Обратный клапан | PTFE | |
| | Уплотнения, соприкасающиеся с жидкостью | FKM | |
| Производительность (мл/мин) | | 8 ~ 2000 | 8 ~ 500 |
| Среднее давление нагнетания (МПа) | | 0 ~ 0.6 | |
| Высота подъема всасываемой жидкости (м) | | до 2.5 (сухая полость помпы) | |
| Температура перекачиваемой среды (°C) | | 0 ~ 50 (замерзание не допускается) | |
| Окружающая температура (°C) | | 0 ~ 50 | |
| Давление воздуха (МПа) | | 0.2 ~ 0.7 | |
| Испытательное давление (МПа) | | 1.05 | |
| Рабочее положение изделия | | Окно OUT сверху (см. надпись на корпусе) | |
| Смазка | | Не требуется | |
| Напряжение питания (В) | | 24 DC | - |
| Вес (кг) | | 0.17 | 0.15 |
| Рекомендуемая рабочая частота (Гц) | | 1 ~ 10 (при определенных условиях 0.03~1) ²⁾ | |
| Рекомендуемая пропускная способность пневмораспределителя для воздуха (норм.л/мин) ¹⁾ | | - | 200 |

Характеристики приведены для случая перекачки воды при температуре 20°C.

¹⁾ При низкой частоте работы помпы можно использовать пневмораспределитель с меньшей пропускной способностью. Для управления помпой PB1013 рекомендуется использовать пневмораспределитель серии SYJ34

²⁾ Если начальная частота работы была 1~7 Гц, можно переключить помпу на работу с более низкой частотой. Если возникнет проблема избыточного расхода жидкости при срабатывании помпы, следует установить подходящий дроссель в линию нагнетания

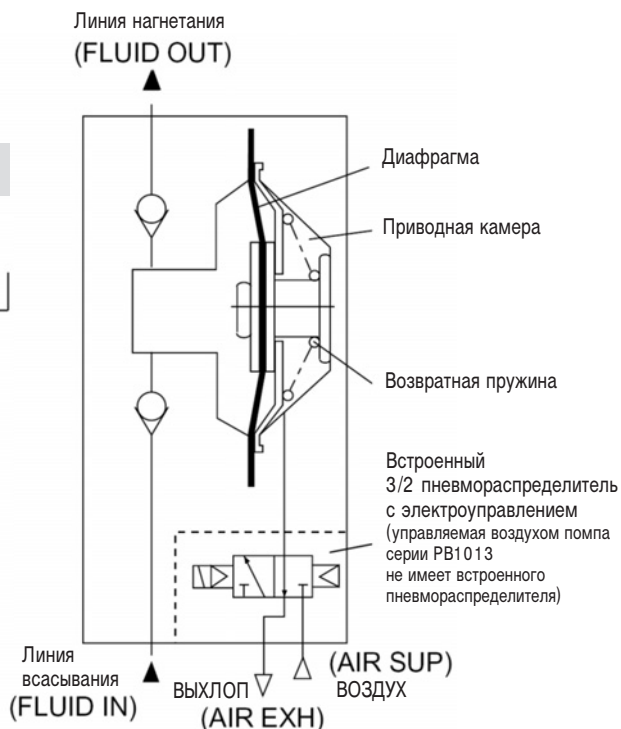
Схема подключения



Примечания:

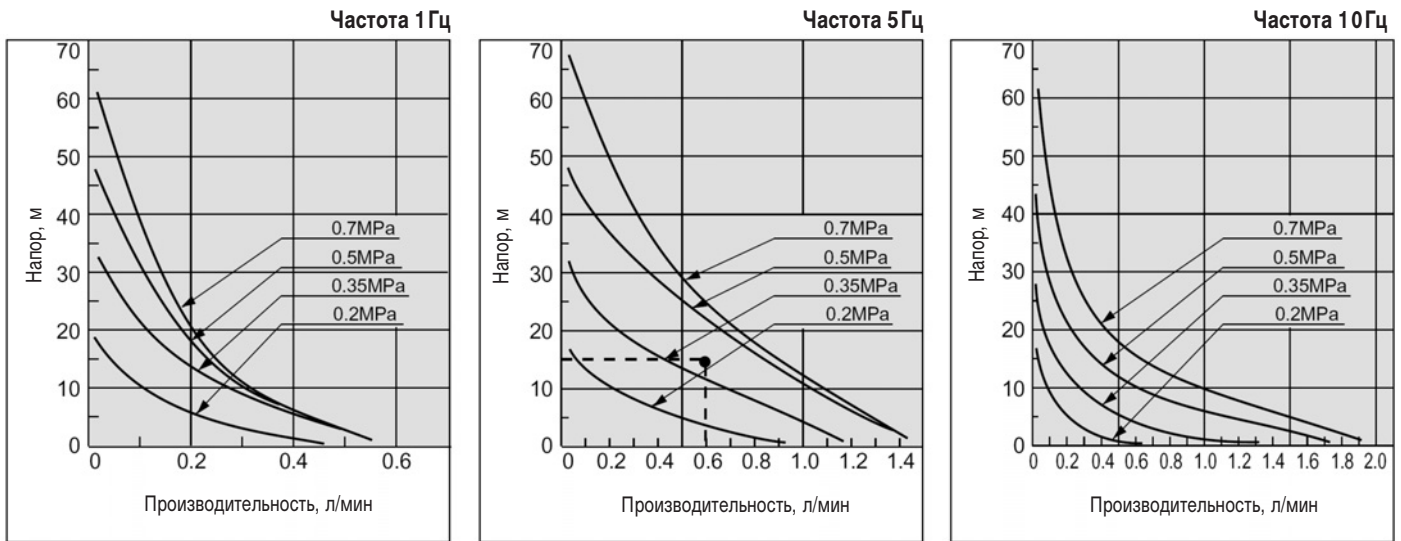
1. Помпы серии PB1000 не предназначены для перекачки суспензий из-за опасности износа и разрушения седла обратного клапана и засорения его частичками, что может привести к повреждению помпы.
2. Помпа серии PB1011 имеет встроенный пневмораспределитель с электроуправлением, поэтому она не может использоваться для перекачки горючих жидкостей.

Конструкция

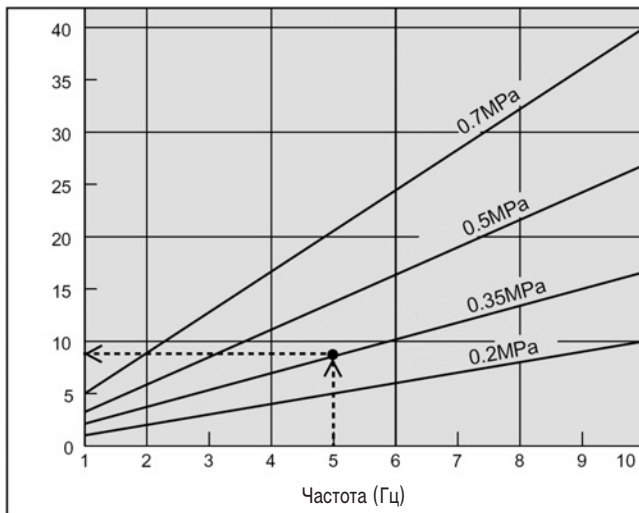


Характеристики

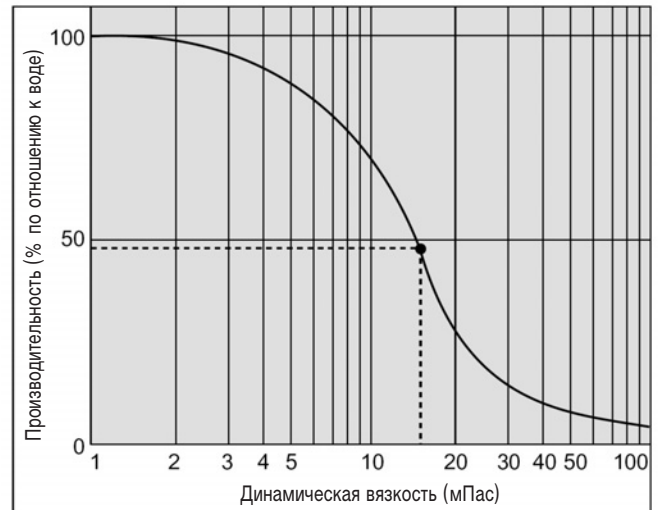
Связь между производительностью помпы и напором при различных давлениях воздуха и частотах срабатывания помпы



Потребление воздуха (норм.л/мин) в зависимости от его давления и частоты срабатывания помпы



Влияние вязкости жидкости на производительность помпы



За 100% принята производительность помпы при перекачке воды (динамическая вязкость воды при 20°C составляет 1 миллипаскаль·с)

Номер для заказа

PB 1 0 1 **1** - F 01

● Тип управления

| | |
|---|--|
| 1 | Встроенный пневмораспределитель с электроуправлением |
| 3 | Внешнее пневмоуправление |

Глушитель (серия AN120-M5) и крепёжный угольник (серия КТ-PB1-3) заказываются отдельно