

# 3/2 пневмораспределитель с пневмоуправлением

## SYJA300/500/700

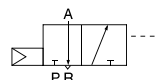
- Компактная конструкция
- Взаимозаменяемость с сериями:  
SYJA500 ↔ VZA300  
SYJA700 ↔ VZA500

### Технические характеристики

Тип	SYJA300	SYJA500	SYJA700
Среда	Очищенный сжатый воздух с содержанием масла или без него		
Рабочее давление (МПа)	0.15 ~ 0.7		
Пилотное давление (МПа)	P ~ 0.7		(0.4 x P + 0.1) ~ 0.7
	где P - рабочее давление		
Рабочая температура (°C)	Макс. 60		
Монтажное положение	Произвольное		
Присоед. резьба пилотного порта	M3	M5	M5
Расход (норм. л/мин)	49	196	490
Вес (г)	18	45	80

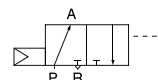


SYJA312



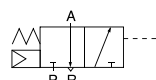
Н.З.

SYJA322



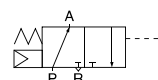
Н.О.

SYJA512  
SYJA712



Н.З.

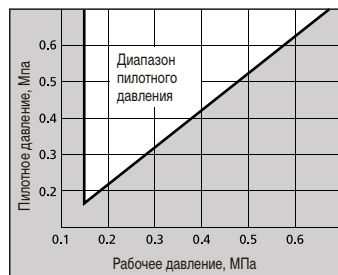
SYJA522  
SYJA722



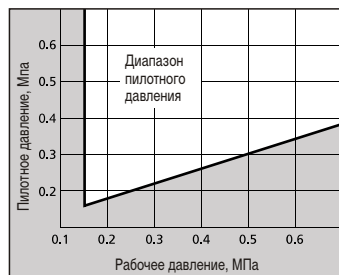
Н.О.

### Диапазон пилотного давления

#### SYJA300



#### SYJA500 и 700



### Номер для заказа

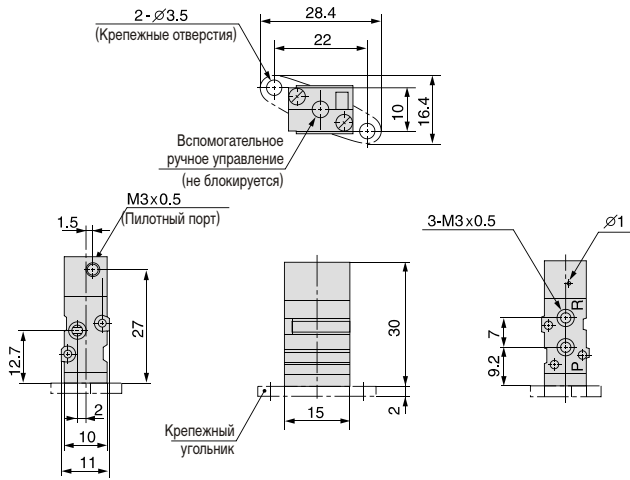
Номер для заказа	Типоразмер	Принцип действия	Присоединительная резьба
SYJA312-M3	SYJA300	Н.З.	M3
SYJA322-M3		Н.О.	
SYJA512-M5	SYJA500	Н.З.	M5
SYJA522-M5		Н.О.	
SYJA712-01	SYJA700	Н.З.	Rc1/8
SYJA722-01		Н.О.	

Информация по многосекционным плитам (от 2 до 20 секций) предоставляется по запросу.

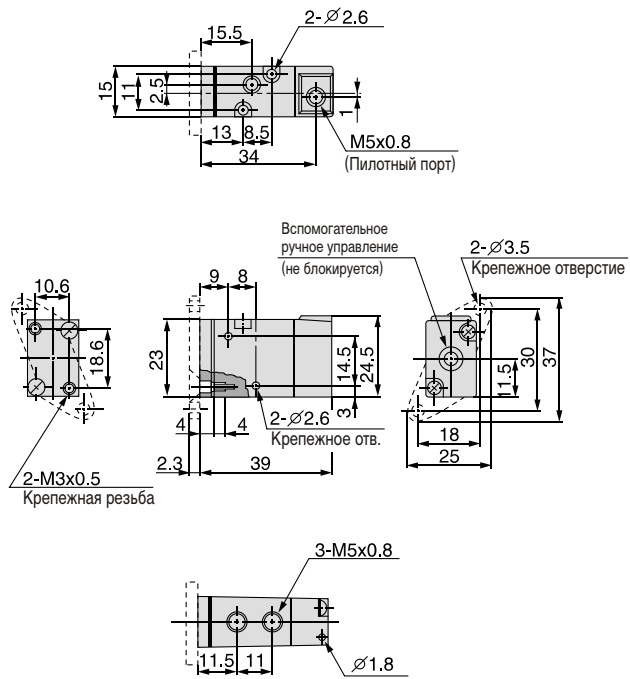
Распределители с крепёжным угольником поставляются по запросу.

## Размеры

Тип SYJA3□2-M3



Тип SYJA5□2-M5



Тип SYJA7□2-01

