

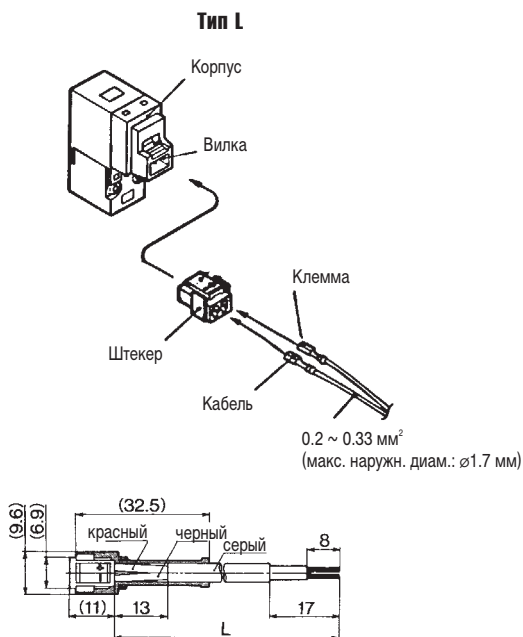
Ответные части разъемов для пневмораспределителей с электрическим управлением серии SY/VI/SYI

Штекер с кабелем, без оболочки, без предохранительного колпака

Длина кабеля (мм)	Номер для заказа
600	SY100-30-4A-6
2000	SY100-30-4A-20
3000	SY100-30-4A-30

Штекер с кабелем, с оболочкой, с предохранительным колпаком

Длина кабеля (мм)	Номер для заказа
600	SY100-68-A-6
2000	SY100-68-A-20
3000	SY100-68-A-30



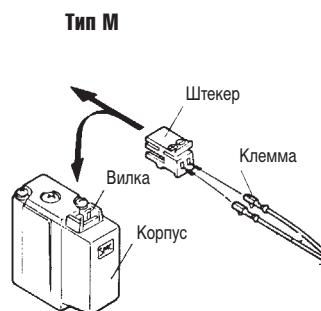
Ответные части разъемов для пневмораспределителей с электрическим управлением серии VZ/EVZ

Штекер с кабелем, без оболочки, без предохранительного колпака

Длина кабеля (мм)	Номер для заказа
600	DXT170-80-4A-6
2000	DXT170-80-4A-20
3000	DXT170-80-4A-30

Штекер с кабелем, с оболочкой, с предохранительным колпаком

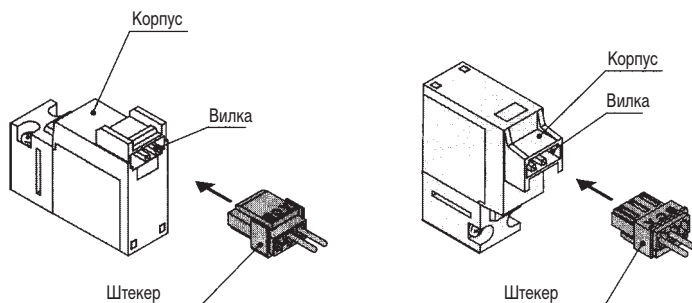
Длина кабеля (мм)	Номер для заказа
600	DXT170-123-A-6
2000	DXT170-123-A-20
3000	DXT170-123-A-30



Ответные части разъемов для пневмораспределителей с электрическим управлением серии VQ110/VQ120

Штекер с кабелем, без оболочки

Длина кабеля (мм)	Номер для заказа
600	AXT661-14AN-6
1000	AXT661-14AN-10
2000	AXT661-14AN-20
3000	AXT661-14AN-30



Пневмораспределители с электрическим управлением

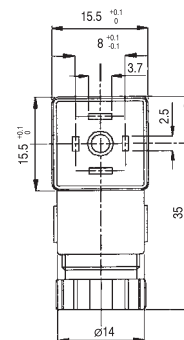
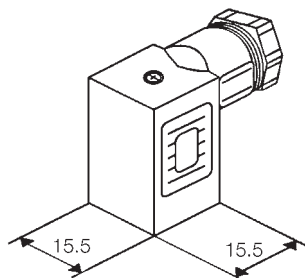
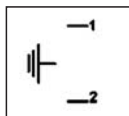
Принадлежности

Ответные части разъемов для пневмораспределителей с электрическим управлением серии SY в конструктивном исполнении по DIN, тип Y0

Без индикатора рабочего состояния, без искрогашения

Напряжение	Номер для заказа
24 V DC / 220 V AC	K41

Схема подключения K41



С индикатором рабочего состояния и искрогашением

Напряжение	Номер для заказа
24 V DC	K43
220 V AC	K44

Схема подключения K43

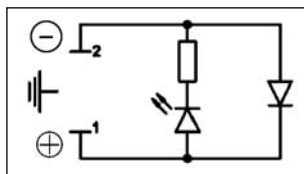
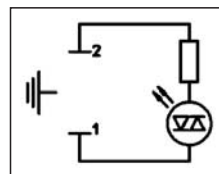


Схема подключения K44

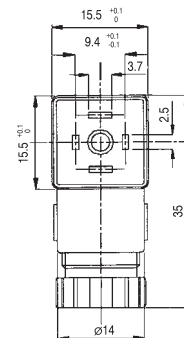
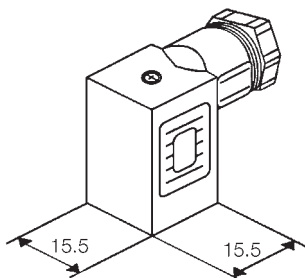
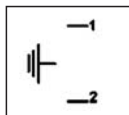


Ответные части разъемов для пневмораспределителей с электрическим управлением серии VK/VZ в конструктивном исполнении по DIN, тип D0

Без индикатора рабочего состояния, без искрогашения

Напряжение	Номер для заказа
24 V DC / 220 V AC	K31

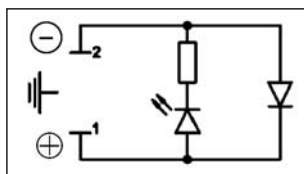
Схема подключения K31



С индикатором рабочего состояния и искрогашением

Напряжение	Номер для заказа
24 В пост. тока	K33

Схема подключения K33

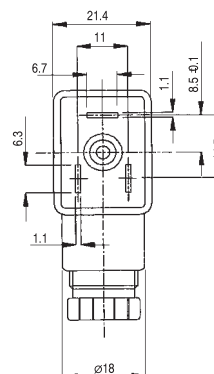
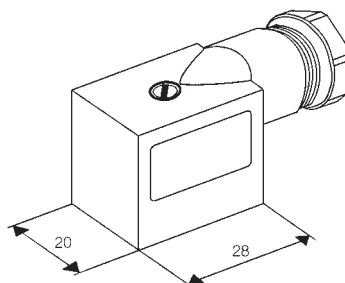
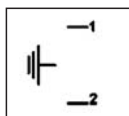


Ответные части разъемов для пневмораспределителей с электрическим управлением серии EVT/V0307

Без индикатора рабочего состояния, без искрогашения

Напряжение	Номер для заказа
24 V DC / 220 V AC	V31

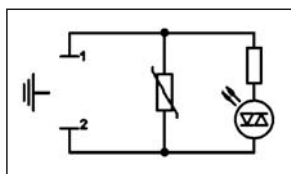
Схема подключения V31



С индикатором рабочего состояния и искрогашением

Напряжение	Номер для заказа
24 V DC	V32
220 V AC	V30

Схема подключения V30, V32

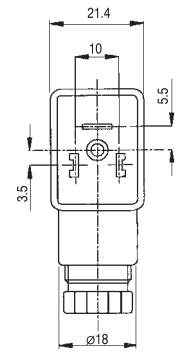
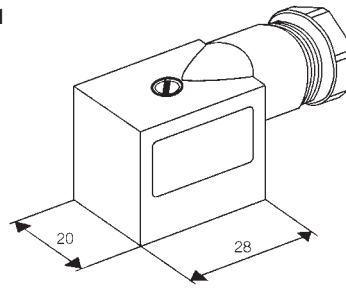
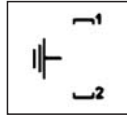


Ответные части разъемов для пневмораспределителей с электрическим управлением серии EVP/EVF/VF/VFS

Без индикатора рабочего состояния, без искрогашения

Напряжение	Номер для заказа
24 V DC / 220 V AC	X31

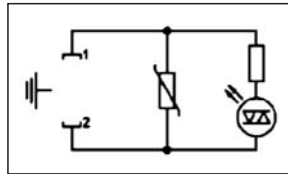
Схема подключения X31



С индикатором рабочего состояния и искрогашением

Напряжение	Номер для заказа
24 V DC	X32
220 V AC	X30

Схема подключения X30, V32

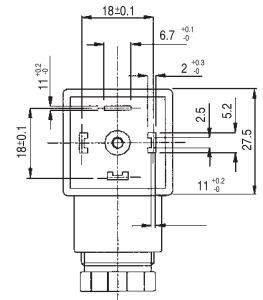
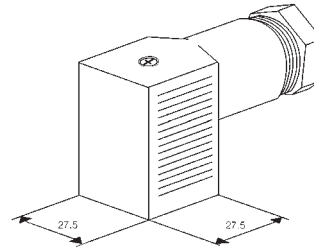
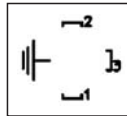


Ответные части разъемов для пневмораспределителей с электрическим управлением серии EVS7/ EVT317/ V0317

Без индикатора рабочего состояния, без искрогашения

Напряжение	Номер для заказа
24 V DC / 220 V AC	A0

Схема подключения A0



С индикатором рабочего состояния и искрогашением

Напряжение	Номер для заказа
24 V DC	A6
220 V AC	A7

Схема подключения A6, A7

