

# Пневматический индикатор

## VR3100

Предназначен для визуального контроля наличия давления в пневмосистеме.

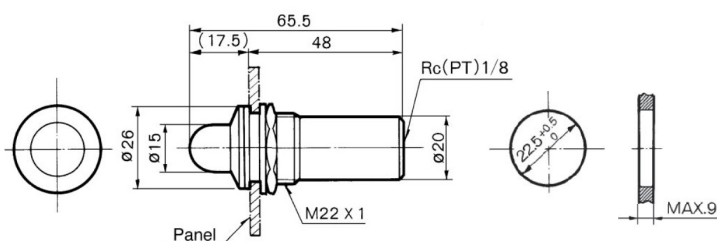
- При давлении выше 0.1 МПа цветной поршень выдвигается под прозрачную крышку, что визуально воспринимается как включение лампочки.

### Технические характеристики

Номер для заказа	VR3100-01R	VR3100-01G	VR3100-01O
Рабочее давление (МПа)	0.1 ~ 0.8		
Рабочая температура (°C)	- 5 ~ +60		
Частота срабатывания	≤100 циклов в минуту		
Цвет индикатора	Красный	Зеленый	Оранжевый
Присоед. резьба	1/8		
Вес (г)	40		



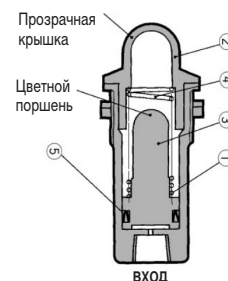
### Размеры



### Конструкция

#### Спецификация

Поз.	Обозначение	Материал
1	Корпус	Алюмин. сплав
2	Индикатор	Акрил
3	Поршень	Полиацеталь
4	Пружина	Нержав. сталь
5	Уплотнение	NBR



# Миниатюрный пневматический индикатор

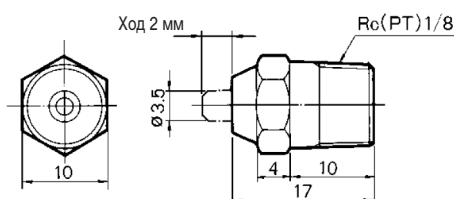
## VR3110

### Технические характеристики

Номер для заказа	VR3110-01R	VR3110-01G
Цвет индикатора	Красный	Зеленый
Принцип действия	Поршневой тип	
Рабочее давление (МПа)	0.15 ~ 1.0	
Рабочая температура (°C)	- 5 ~ +60	
Частота срабатывания	≤300 циклов в минуту	
Присоед. резьба	1/8	
Вес (г)	6	



### Размеры



### Конструкция

#### Спецификация

Поз.	Обозначение	Материал
1	Корпус	Латунь
2	Поршень А	Полиацеталь
3	Заглушка	Полиэтилен
4	Пружина	Нерж. сталь
5	Уплотнение	NBR

