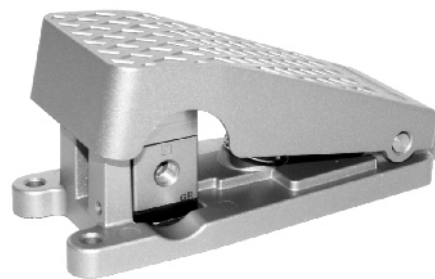


Технические характеристики

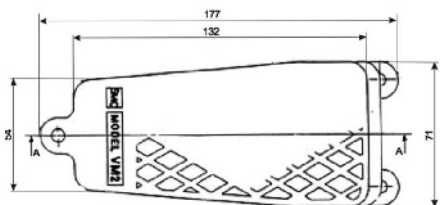
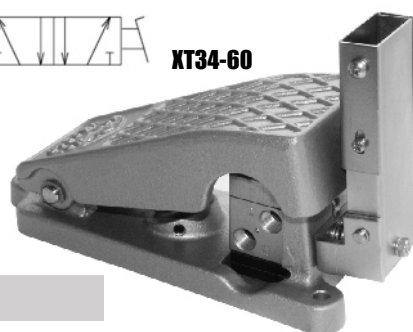
Номер для заказа	ХТ34-60	ХТ34-67
Блокировка положения	С блокировкой	Без блокировки
Среда	Сжатый воздух	
Максимальное рабочее давление (МПа)	0.9	
Минимальное рабочее давление (МПа)	0.15	
Температура рабочей и окружающей среды (°C)	-5 ~ +60	
Расход (норм. л/мин)	150	
Полный ход (Т.Т.)	3ε	2.5ε
Усилие для полного хода (F.O.F)	55Н	-
Путь для снятия блокировки	7ε	-
Усилие для снятия блокировки	3.5Н	-
Вес (кг)	0.5	



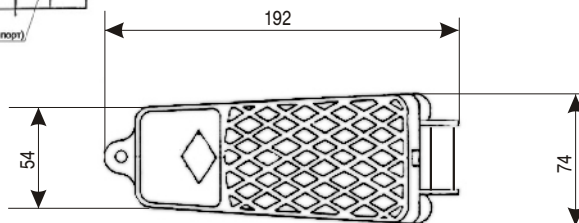
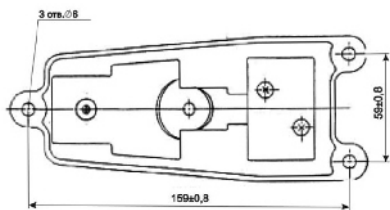
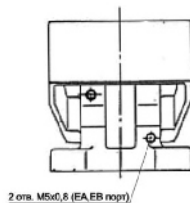
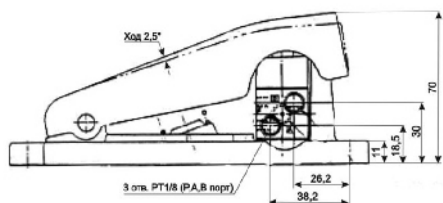
ХТ34-67



ХТ34-60

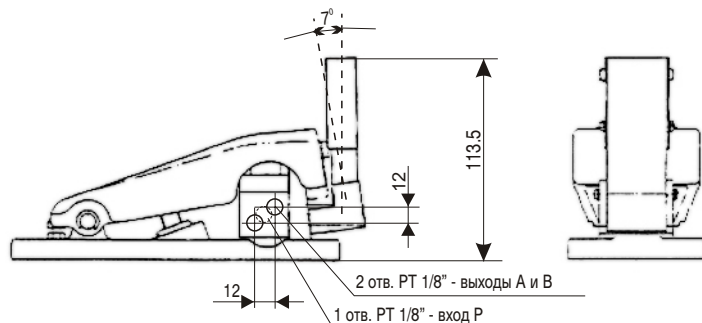


Размеры



ХТ34-60

ХТ34-67



3 отв. Ш6

